



**DRUCKHALTEVENTILE
TYP DHV, DRV**

www.hl-hydraulik.de

Druckhalte- und Druckhalterückschlagventile der Serie DHV und DRV werden zwischen Verdichter und Speicherbehälter eingebaut. Die Ventile halten den Verdichterdruck konstant und ermöglichen so eine gute Wasserabscheidung auch bei schwankendem Speicherdruck.

Je höher der Druck am Ventil eingestellt ist, um so günstiger ist die Wasserabscheidung.

Ihr robuster Aufbau erlaubt Einsätze selbst unter extremen Bedingungen bei sehr hoher Lebensdauer.



Bestellbezeichnung

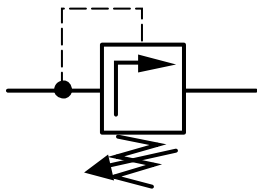
- DHV 16 - 451263** Druckhalteventil NG16mm PN15-60bar
- DHV 12 - 451262** Druckhalteventil NG12mm PN30-350bar
- DHV 05 - 504270** Druckhalteventil NG 5mm, PN 60 - 350bar
- DRV 05 - 450050** Druckhalterückschlagventil NG 5mm, PN 60 - 350bar

Technische Daten	DHV 05	DRV 05	DHV 12	DHV 16	
Durchflußmenge bei 5bar dp	-	-	750	1500	l/min
bei 10bar dp	160	160	2500	5000	l/min
bei 15bar dp			4600	9200	l/min
bei 220bar dp	3500	3500			l/min
Mindestdruckdifferenz	10	10	5	5	bar
Max. Betriebsdruck	350	350	350	60	bar
Druckeinstellung	60-350	60-350	30-350	15-60	bar
Masse	10	18	120	120	N
Gehäusewerkstoff	MS	MS	MS	MS	
Dichtungen	Buna-N	Buna-N	Buna-N	Buna-N	
Rohranschluß aD	12	12	20	28	mm

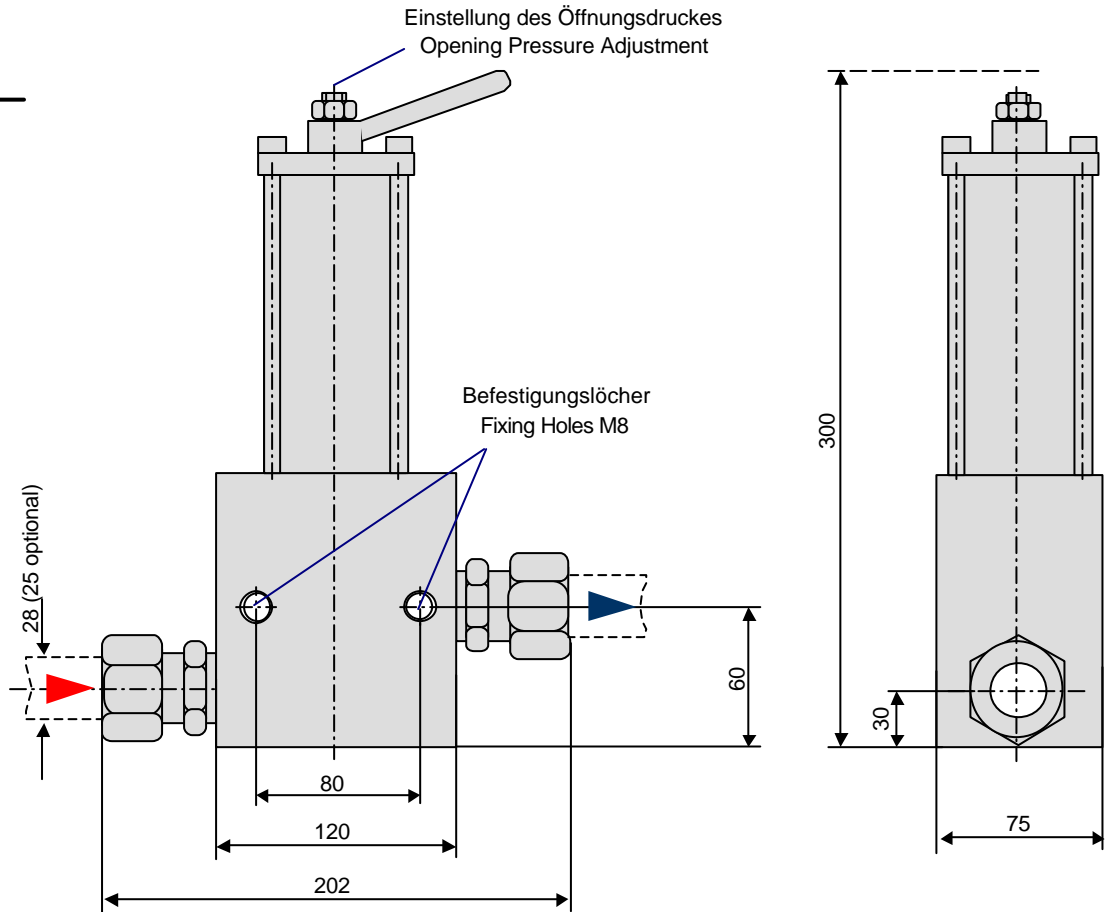


DRUCKHALTEVENTILE
TYP DHV, DRV

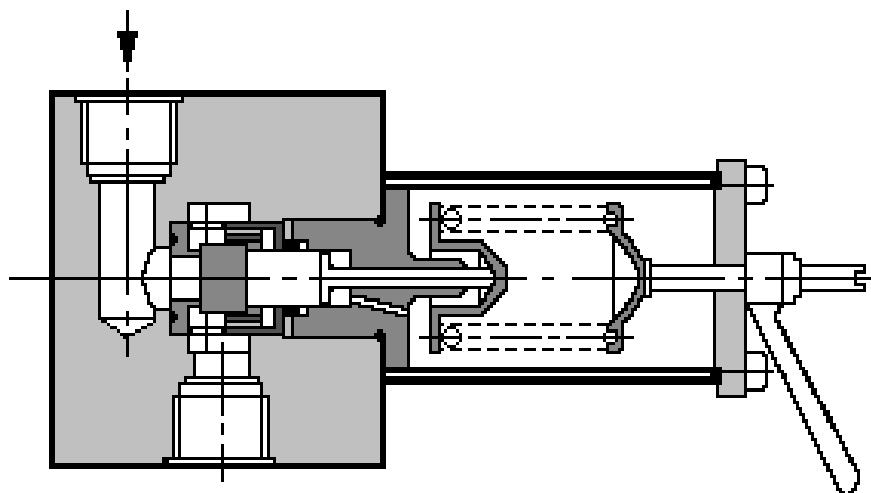
www.hl-hydraulik.de

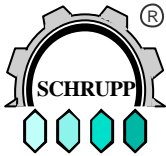


DHV 16



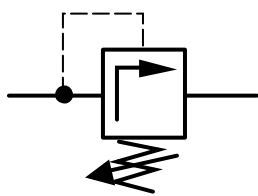
Bestellnr. Dichtsatz / Orderno. seal kit: DHV 16 - VTS - 451263 - 92



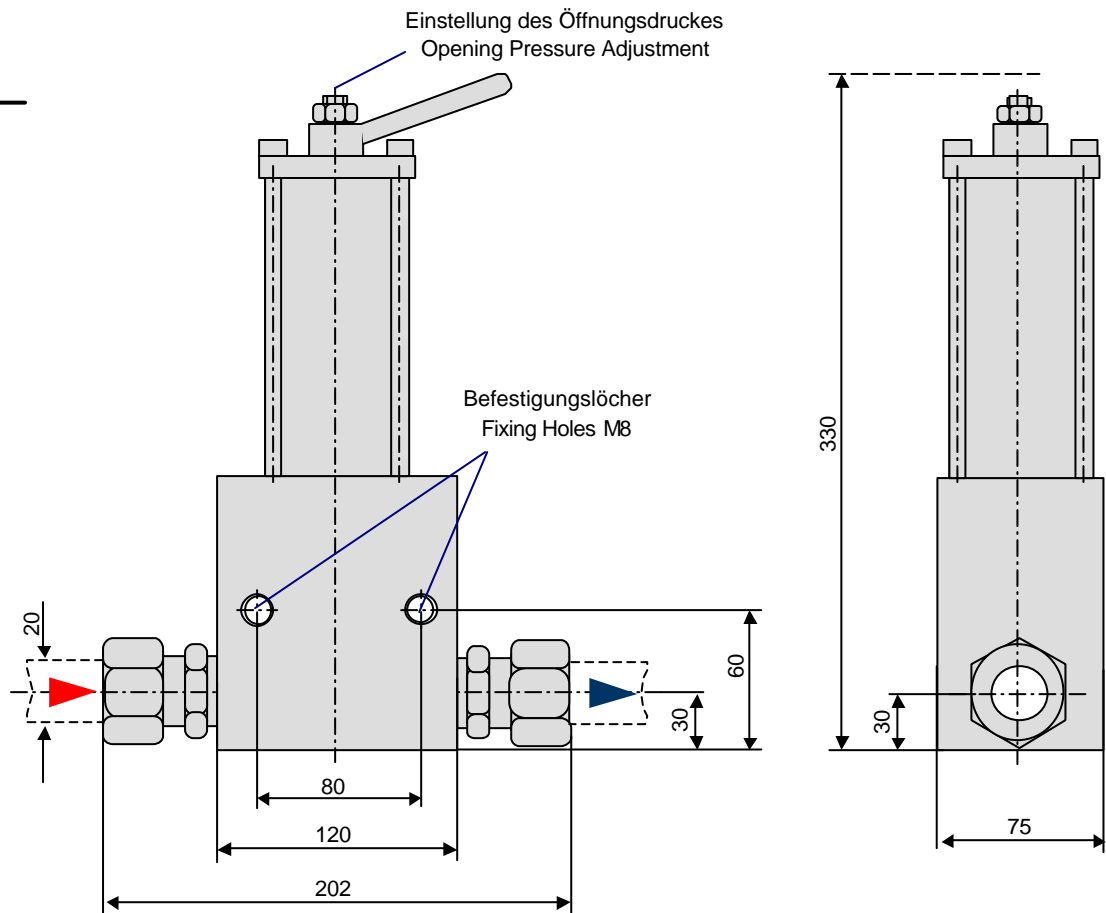


DRUCKHALTEVENTILE
TYP DHV, DRV

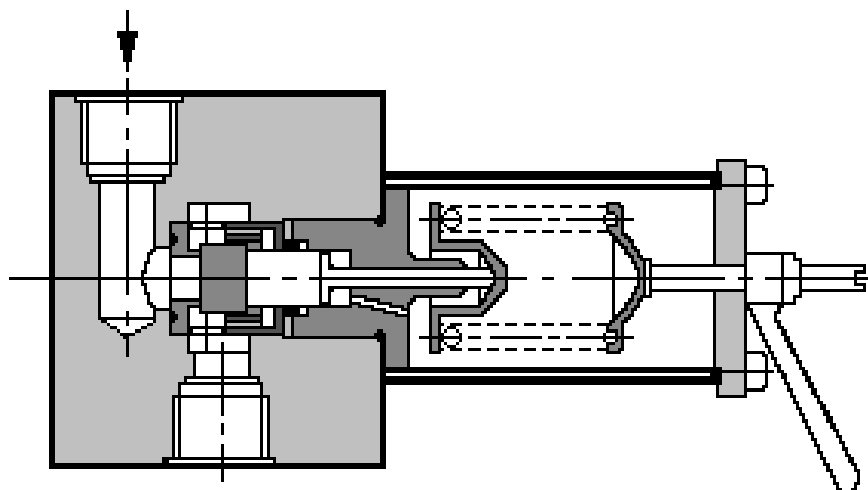
www.hl-hydraulik.de



DHV 12



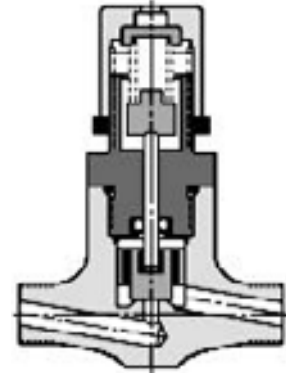
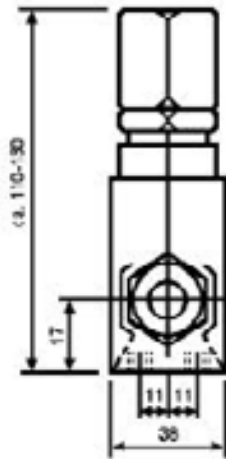
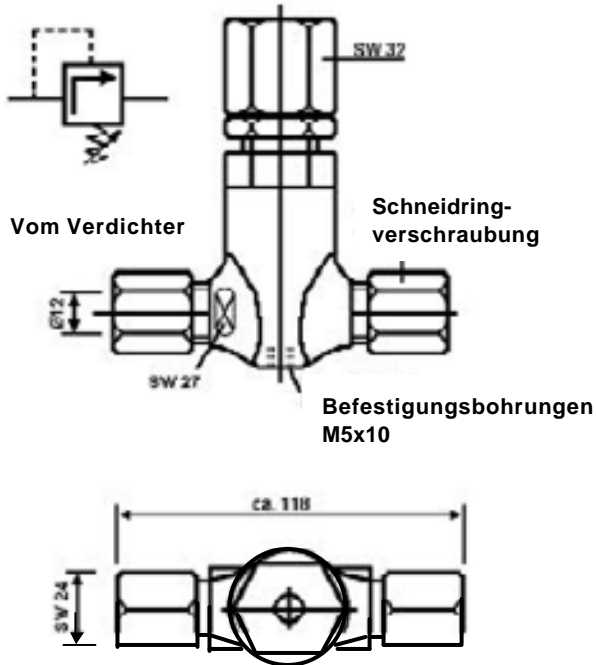
Bestellnr. Dichtsatz / Orderno. seal kit: DHV 12 - VTS - 451262 - 92





**DRUCKHALTEVENTILE
TYP DHV, DRV**

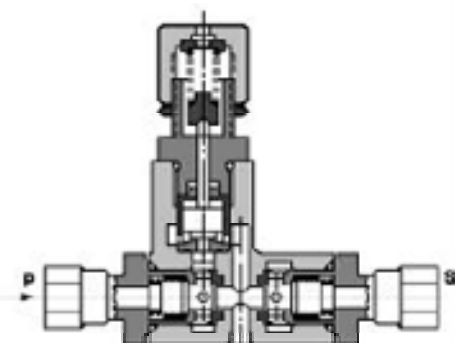
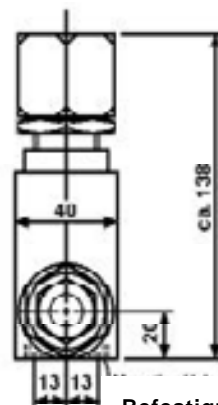
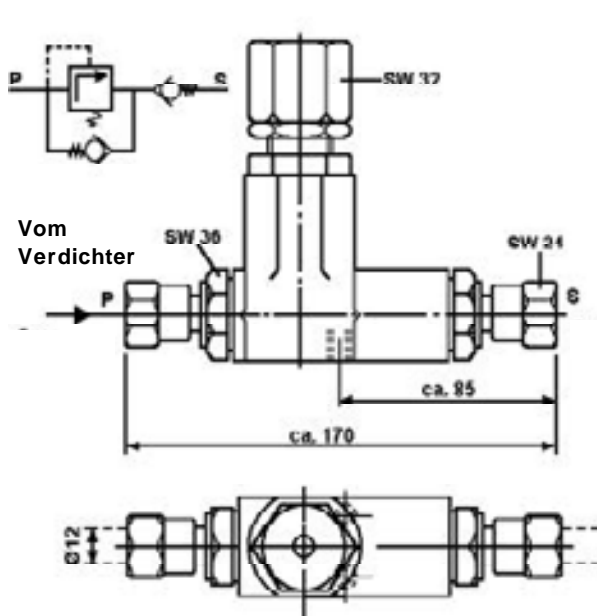
www.hl-hydraulik.de



**Bestellbezeichnung
Verschleißteilsatz**

DHV 05

DHV 05 VTS - 504270 - 92

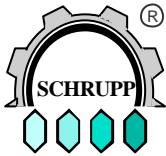


**Befestigungsbohrungen
M8x12**

**Bestellbezeichnung
Verschleißteilsatz**

DRV 05

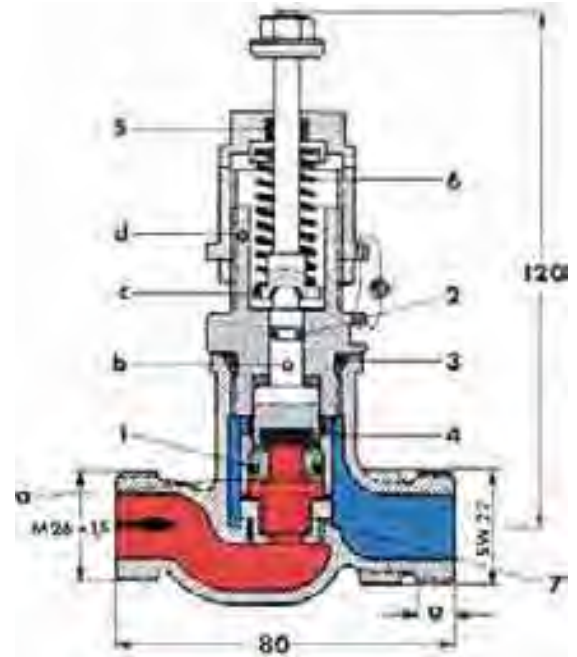
DRV 05 VTS - 450050 - 92



DRUCKHALTEVENTILE TYP DHV, DRV

www.hl-hydraulik.de

Druckhalteventil der Nennweite 8 zum Einbau zwischen Verdichter und Druckbehälter. Es bewirkt, dass der Verdichter immer gegen den eingestellten Druck arbeitet und somit eine bessere Wasserabscheidung erreicht wird.
Lieferung mit Verschraubung Gal. Zn 1201 DIN 50961



Masse 5Kg
Max einstellbarer Öffnungsdruck 45bar
Sitz Kunststoff
Bestellnr.: DHV 08 45bar
Produktnr.: 160540

Kombinationsbeispiel:

Druckminderventil DMV 08
mit DHV 08 zur Absicherung des
Sekundärkreislaufs

