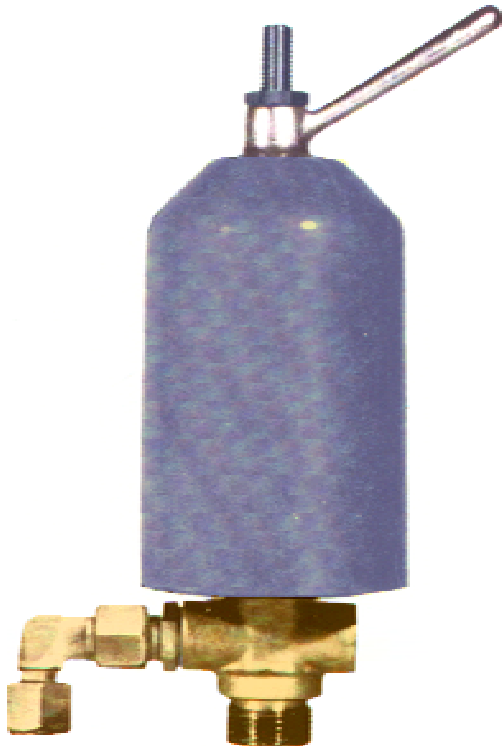




SICHERHEITSVENTILE
TYP SVE 06

www.hl-hydraulik.de



Typ: Sicherheitsventil V600

Bestellbezeichnung

SVE06 - 87202

Anwendung

Federbelastetes Sicherheitsventil zur Absicherung von Druckluftbehältern oder Systemen. Das Ventil kann auch für andere Gase und Dämpfe der Gruppe 2 eingesetzt werden.

Besondere Merkmale

Konformität gemäß Druckgeräterichtlinie 97/23/EC
Gase Gruppe 2, Kategorie IV. Baumusterprüfung nach
Modul B (TÜV).

Gutes Ansprechverhalten und Reproduzierbarkeit auch
unter extremen Bedingungen

Kleine Bauweise

Einfacher Aufbau

Einfache Montage bzw Demontage

Technische Daten

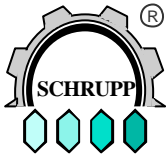
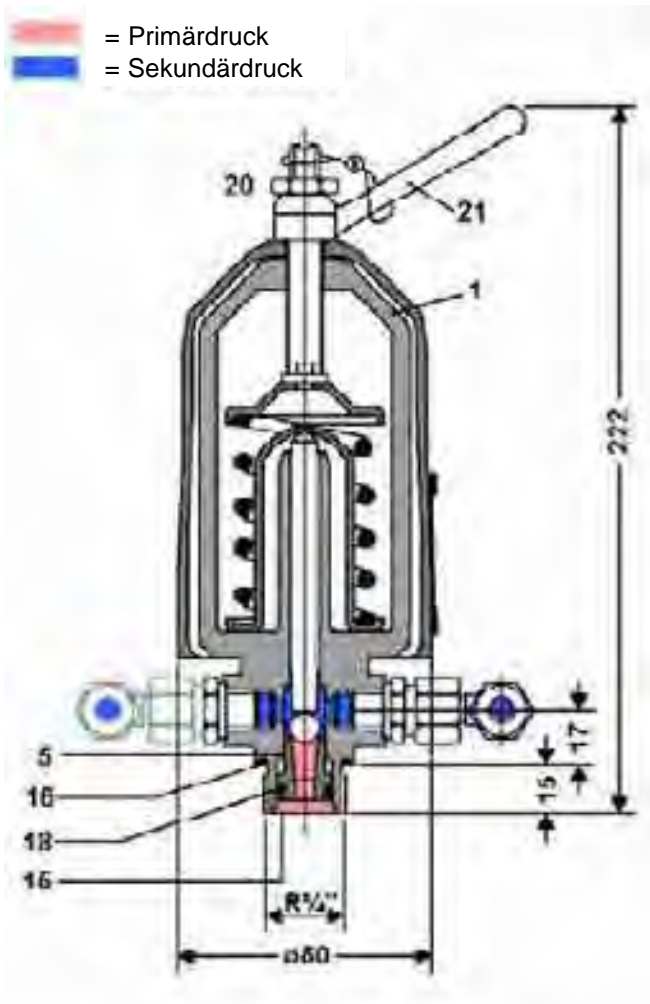
Nennweite 6mm

Betriebsdruck 55 - 350bar

Durchsatz[l/min] = $32,2 \times p[\text{bar}]$

Betriebstemperatur 0-70°C

Masse 1,3kg

**SICHERHEITSVENTILE**
TYP SVE 06www.hl-hydraulik.de**Funktionsbeschreibung**

Das Sicherheitsventil ist über den Anschluss R3/4" mit dem abzusichernden Druckbehälter oder Verdichter verbunden. Bei auftretendem Überdruck hebt sich die Kugel vom Ventilsitz 5 ab und lässt das Medium über den seitlichen Anschluss ab. Über die seitlichen Verschraubungen wird die Luft in die gewünschte Richtung geleitet. Das Ventil kann über Spannmutter 21 durch Drehen gegen den Uhrzeigersinn in seiner Funktion überprüft werden. Anschließend muss die Spannmutter 21 am Gehäuse 1 anliegen. Durch diese Prüfung wird der eingestellte Wert nicht verändert.

Das Ventil wird gemäß Bestellung in folgenden Ansprechdruckbereichen geliefert:

SVE06- 55-66	einstellbar von 55-66bar
SVE06- 66-85	einstellbar von 66-85bar
SVE06- 85-110	einstellbar von 85-110bar
SVE06- 110-135	einstellbar von 110-135bar
SVE06- 135-140	einstellbar von 135-140bar
SVE06- 150-175	einstellbar von 150-175bar
SVE06- 175-220	einstellbar von 175-220bar
SVE06- 220-350	einstellbar von 220-350bar

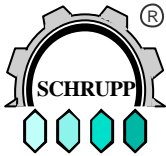
Bestellbeispiel**SVE 06 - 55-66 - 87202****Typ****Ansprechdruck****Verschleißteilsatz:****Bestellnr.: SVE 06 VTS - 87202 - 92**

Teil 5 Ventilsitz

Teil 15 O-Ring

Teil 16 O-Ring

Teil 18 Stützring



SICHERHEITSVENTILE
TYP SVE 30

www.hl-hydraulik.de

Typ: Sicherheitsventil S650

Bestellbezeichnung SVE 30

Anwendung

Federbelastetes Vollhub - Sicherheitsventil zur Absicherung von Druckluftbehältern oder Systemen. Das Ventil kann auch für andere Gase und Dämpfe der Gruppe 2 eingesetzt werden.

Besondere Merkmale

Konformität gemäß Druckgeräterichtlinie 97/23/EC
Gase Gruppe 2, Kategorie IV.
Baumusterprüfung nach Modul B (TÜV).

Gutes Ansprechverhalten und Reproduzierbarkeit auch unter extremen Bedingungen
Kleine Bauweise
Einfacher Aufbau
Einfache Montage bzw Demontage

Technische Daten

Nennweite 30mm
Betriebsdruck 4,5 - 44bar
Durchsatz[l/min] = 4750 x p[bar]
Umgebungstemperatur 0-70°C
Mediumtemperatur 0-50°C
Masse 3,2kg

Verschleißteilsatz

Bestellbezeichnung SVE30 VTS - 89062-92



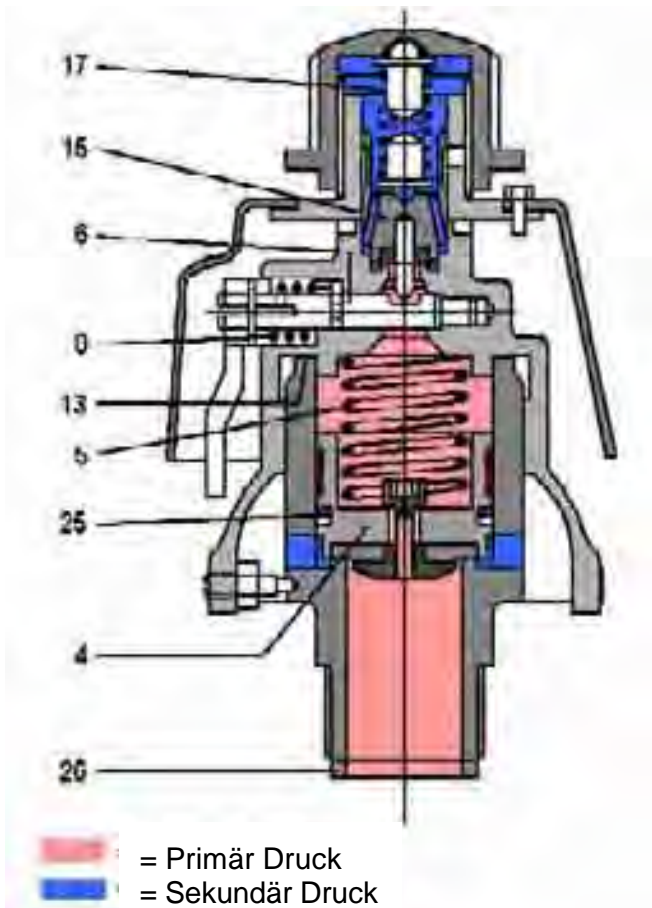
Bestellschlüssel

VE30 41,1- 44 - 89062

Druckbereich [bar]	
4,5 -	6
6,1 -	8
8,1 -	13
13,1 -	18
18,1 -	21
21,1 -	25
25,1 -	30
30,1 -	35
35,1 -	41
41,1 -	44

SICHERHEITSVENTILE
TYP SVE 30

www.hl-hydraulik.de

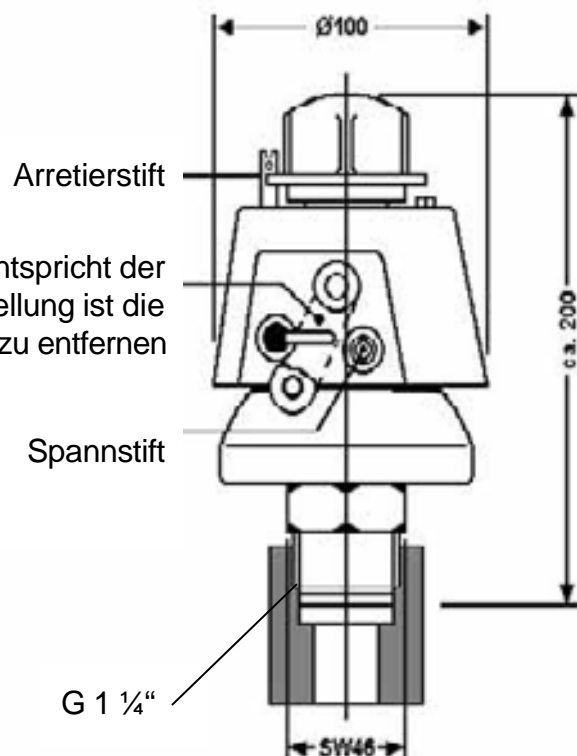


Funktion und Betrieb:

Das Sicherheitsventil ist über den Anschluss R11/4“ mit dem abzusichernden Druckbehälter oder Verdichter verbunden. Bei auftretendem Überdruck hebt zunächst der Ventileinsatz 15 von seinem Sitz ab und lässt die Luft ins Freie entweichen. Daraufhin hebt der Kolben 4 von seinem Sitz ab und das Ventil ist geöffnet. Nach Abblasen des Überdrucks über den Kolben 4 schließt zunächst der Ventileinsatz 15. Der Schließvorgang des Kolbens 4 wird solange verzögert, bis der Druck im oberen Steuerraum über die Bohrung im Kolbenboden abgebaut ist. Das Schließen des Ventils wird daher nicht durch die Kraft der Feder 5 sondern durch den Druck bewirkt.

Das Ventil arbeitet wartungsfrei.

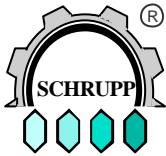
Die gezeichnete Hebellage entspricht der Betriebsstellung. In dieser Stellung ist die Halteklammer zu entfernen



Zubehör: Reduzierung auf NG 15

Bestellnr: **SVE30 RED 15**

Technische Änderungen vorbehalten



SICHERHEITSVENTILE
TYP SVE 10

www.hl-hydraulik.de



Sicherheitsventil für Druckluft mit Baumusterprüfung.
TÜV approved Safety Valve for compressed air.

97/23/EC, Gruppe2, KategorieIV

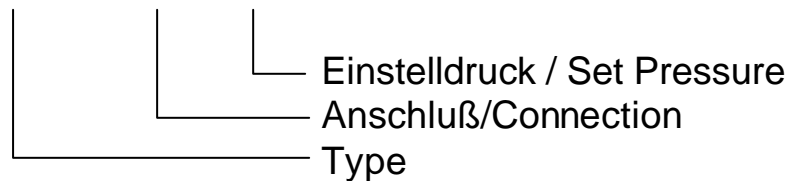
Einstelldruck / Set Pressure: 0,3 – 50 bar

Betriebstemperatur / Operating Temperature: max 180°C

DN: 10mm

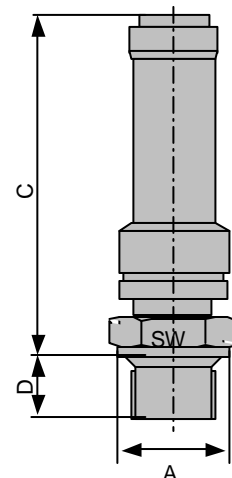
Bestellbeispiel / Ordering Example

SVE10 - G1/2 - 45 - Teilnr



Teilnr. Partno.	Anschluß Connection	Druckbereich Pressure	SW	A	C	D
850803	G3/8"	0,3 – 8,5 bar	27	22	75	12
850803		8,6 – 40 bar	27	22	95	12
850803		40,1– 50 bar	27	22	120	12
850804	G1/2"	0,3 – 8,5 bar	27	26	75	14
850804		8,6 – 40 bar	27	26	95	14
850804		40,1– 50 bar	27	26	120	14
850805	G3/4"	0,3 – 8,5 bar	32	32	75	16
850805		8,6 – 40 bar	32	32	95	16
850805		40,1– 50 bar	32	32	120	16

Dimensions in mm



SICHERHEITSEINRICHTUNG www.hl-hydraulik.de

TYP SHE

Sicherheitseinrichtungen der Type AP8555 dienen zur Absicherung eines Betriebsdruckbehälters, der von einem Behälter mit höherem Druck gespeist wird. Im Gegensatz zu Sicherheitsventilen sperrt die Sicherheitseinrichtung bei Erreichen eines unzulässig hohen Druckes im Betriebsdruckbehälter die Leitung zwischen den beiden Behältern automatisch ab.

Dadurch wird der Betriebsdruckbehälter gegen Überdruck geschützt, der Druck im Hochdruckbehälter bleibt erhalten und die Betriebssicherheit der elektrischen Schalter ist gegeben.

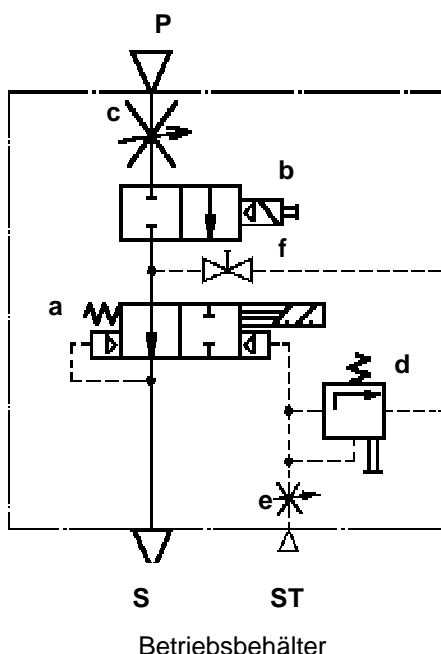
Die Sicherheitseinrichtung besteht aus folgenden Elementen:

- a Sicherheitsverriegelungsventil mit Signalgeber
- b elektrisch vorgesteuertes Schleusventil
- c Drosseleinrichtung
- d Druckbegrenzungsventil
- e Vorsteuerdrossel
- f Entlüftungsventil

Konformität gemäß Druckgeräterichtlinie 97/23/EC
 Gase Gruppe 2, Kategorie IV. Baumusterprüfung
 nach Modul B (TÜV).



Speicherbehälter



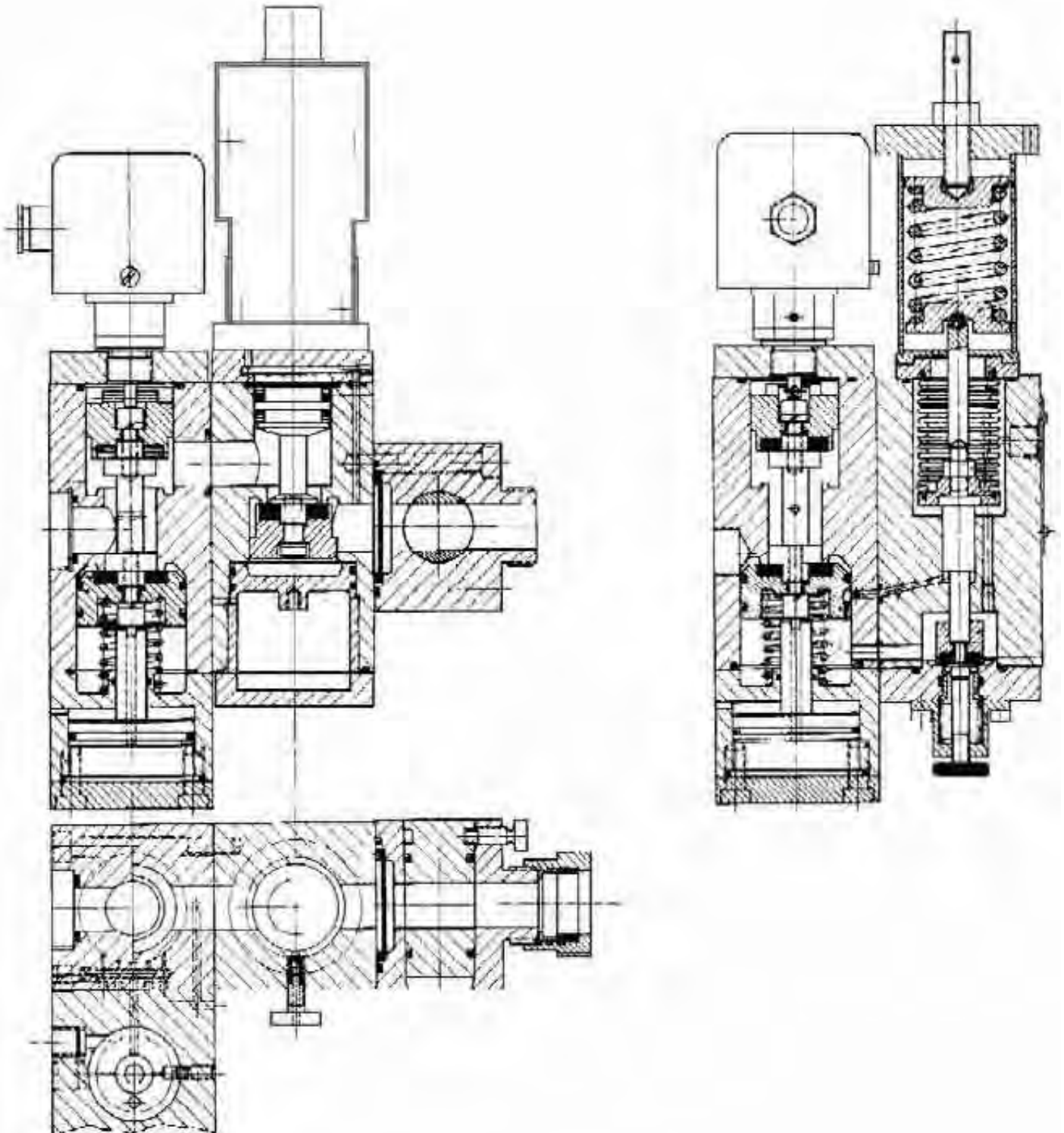
Technische Daten Typ AP8555

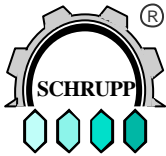
Ausführung	SHE 06	SHE 20	
Nennweite	20	10	mm
Primärdruck	64	64 - 200	bar
Sekundärdruck	5 - 40	15 - 40	bar
Durchflußmenge max	56.000	56.000	l/min
Masse	ca. 320	ca. 320	N
Nennweite Druckbegrenzungsventil	6	6	mm
Anschluß P	M36 x 2	G 3/8"	
Anschluß S	M36 x 2	M36 x 2	
Anschluß ST	10	10	mm
Lötanschluß für Rohr AD			
Medium	Druckluft		



**SICHERHEITSEINRICHTUNG
TYP SHE**

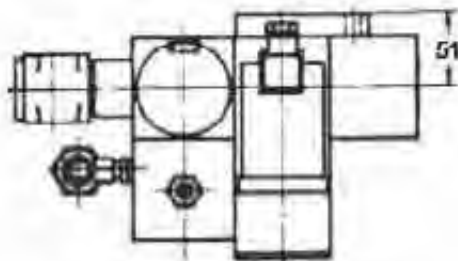
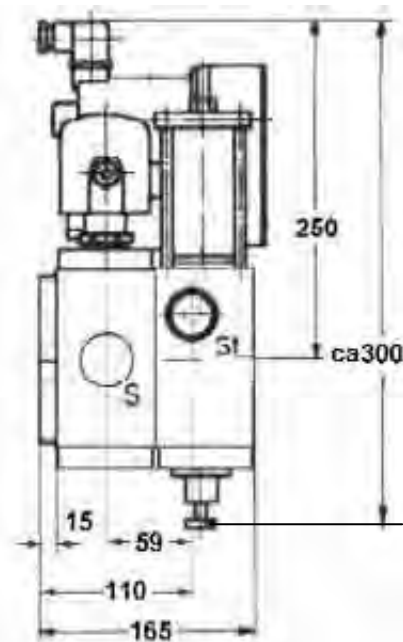
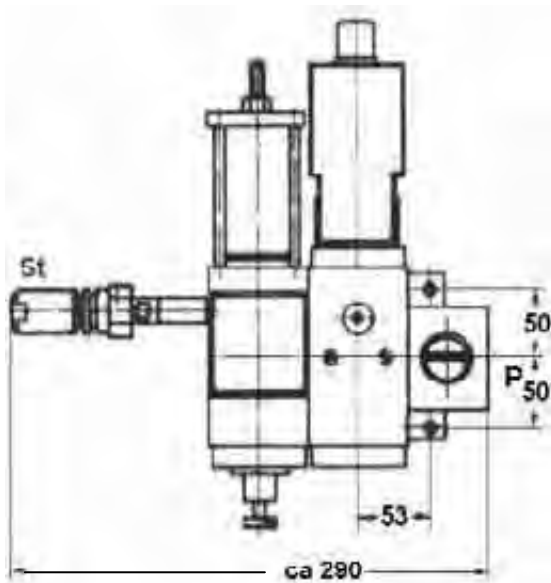
www.hl-hydraulik.de





**SICHERHEITSEINRICHTUNG
TYP SHE**

www.hl-hydraulik.de



Anschlüsse

SHE 06 P, T - M36 x 2

SHE 20 P - G 3/8"

T - M36 x 2

ST Lötanschluß für Rohr mit
Außendurchmesser 10mm

Bestellbezeichnung

SHE 06 24GL

Magnetspannung 24v Gleichstrom = 24GL
220v/50Hz = 220W

Druckbereich bis 64 bar Primärdruck = 064
200 bar Primärdruck = 200

Verschleißteilsatz: SHE 06 24GL VTS