

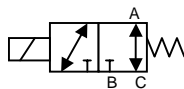
Schleusventile werden eingesetzt zur gesteuerten Überleitung vom Hochdruckbehälter zum Betriebsdruckbehälter in Druckluftanlagen. Die Ventil besteht im wesentlichen aus einem elektrisch betätigtem 2/2 Wegeventil der NG 6, welches entweder direkt oder indirekt die benötigte Luftmenge steuert. Zusatzausrüstungen wie Filter, Drosseleinrichtungen, Druckbegrenzungsventile oder Druckminderventile ermöglichen einen vielseitigen Einsatz bis hin zur Schleuseinrichtung. Diese Ventile können auch als Wegeventile überall dort eingesetzt werden wo ein leakagefreies Absperren von Luft, Wasser oder Öl erforderlich ist.



Typ WEV 06 - 500002

VERW. WERKSTOFFE Nichtrostender Stahl, PTFE, POM, Viton

TECHNISCHE DATEN



Betriebsdruck	0-400 bar
Nennweite	DN6
Betriebstemperatur	-20 bis +80 °C
Umgebungstemperatur	max 45 °C
Medium	Luft, Wasser, Öl
Spannung	12-220 V Gs/ Ws
Max.Leistungsaufnahme	42 W
Rel. Einschaltdauer	100%
Schutzart	IP 65
Zul. Spannungstoleranz	+5bis -10% VDE580
Schaltzeiten mit Wasser	
Q = 25L/min	1 sek
Q = 45L/min	3 sek

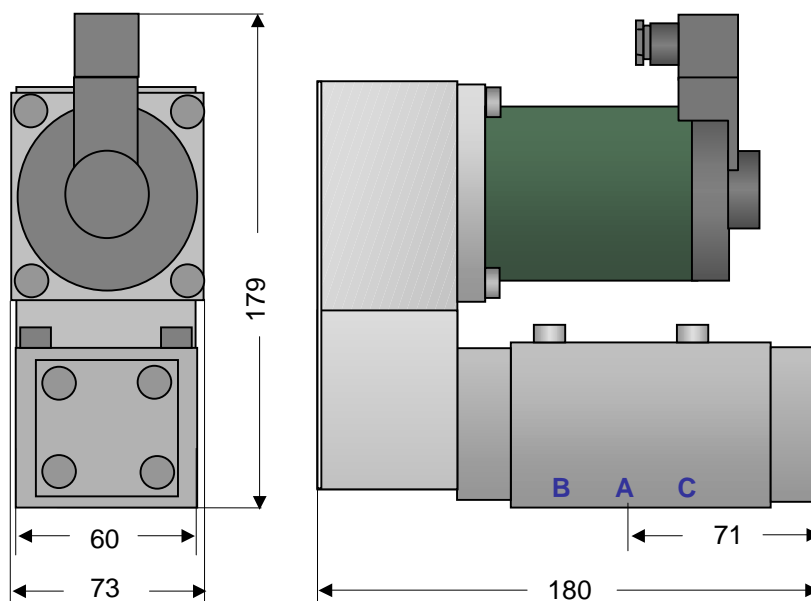
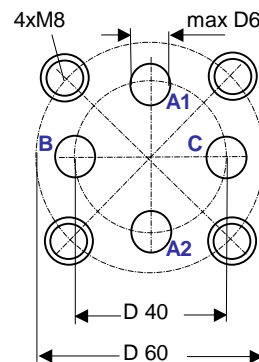
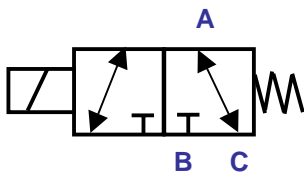
VERSCHLEIßTEILSATZ 500002 - 92

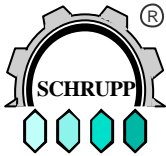


Bestellbezeichnung

TYP: WEV 06 P250 50002 024G 24V Gleichstrom
110W 110V/50Hz (60Hz)
220W 220V/50Hz (60Hz)
Druckbereich 50, 250, 400bar

Abmessungen





Schleusventile werden eingesetzt zur gesteuerten Überleitung vom Hochdruckbehälter zum Betriebsdruckbehälter in Druckluftanlagen. Die Ventil besteht im wesentlichen aus einem elektrisch betätigtem 2/2 Wegeventil der NG 6, welches entweder direkt oder indirekt die benötigte Luftmenge steuert. Zusatzausrüstungen wie Filter, Drosseleinrichtungen, Druckbegrenzungsventile oder Druckminderer ermöglichen einen vielseitigen Einsatz bis hin zur Schleuseinrichtung. Diese Ventile können auch als Wegeventile überall dort eingesetzt werden wo ein leckagefreies Absperrn von Luft, Wasser oder Öl erforderlich ist.

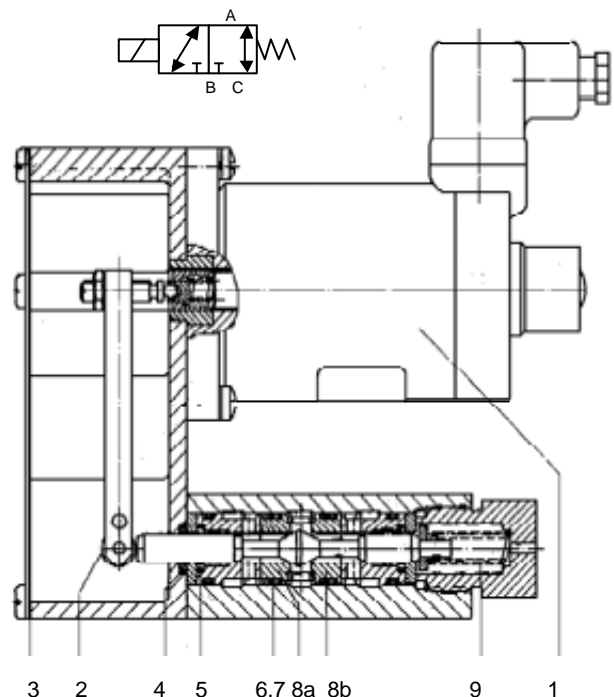


Typ WEV 06

VERW. WERKSTOFFE Nichtrostender Stahl, Messing, Delrin, Viton

TECHNISCHE DATEN	Betriebsdruck Gase	0-250bar
	Nennweite	DN6
	Betriebstemperatur	-20 bis +80°C
	Umgebungstemperatur	max 45°C
	Medium	Gase
	Spannung	12-220V Gs/ Ws
	Max. Leistungsaufnahme	43W
	Rel. Einschaltdauer	100%
	Schutzart	IP 65
	Zul. Spannungstoleranz	+5bis -10% VDE580

FUNKTIONS-BESCHREIBUNG Bei nicht erregtem Magneten 1 drückt die Feder 9 den Ventilstößel auf den Sitz 8a. Anschluß B ist geschlossen, Anschluß A mit C verbunden. Wird der Magnet 1 erregt, so wird der Stößel entgegen der Federkraft auf den Sitz 8b gedrückt. Anschluß A ist mit B verbunden, Anschluß C ist geschlossen.



VERSCHLEIßTEILSATZ WEV 06 VTS

Teil	Stückzahl	Benennung
3	1	Dichtung
4	1	Rd-Ring
5	2	Turcon Stepseal
6	4	Rd-Ring
7	6	Stützring

Das Ventil ist als 2/2 oder 3/2 Wegeventil einsetzbar wobei die Anschlüsse beliebig mit Druck beaufschlagt werden können (Wechselventilfunktion)

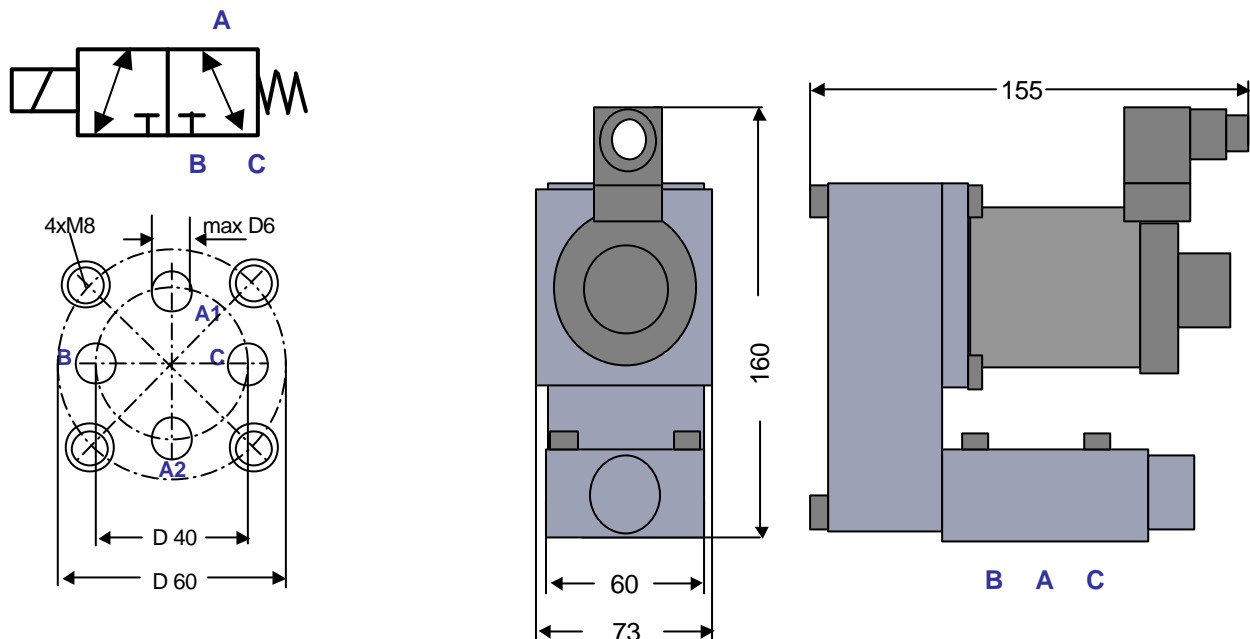


3/2, 2/2 Wegeventile DN6 PN250 Plattenaufbau für Luft, Wasser, Öl

TYP: WEV 06 PL (Teilenummer einfügen) 024G 24V Gleichstrom
110W 110V/50Hz (60Hz)
220W 220V/50Hz (60Hz)

Teilenummer 500000

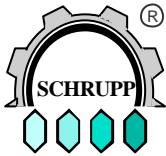
Diese dichtschießenden Plattenaufbauventile der Nennweite 6 können für Druckluft bis 250bar eingesetzt werden. Alle Anschlüsse können mit dem max Betriebsdruck beaufschlagt werden, so dass das Ventil als klassisches 3-Wegeventil (Tank, Pumpe und Verbraucher), als Wechselventil oder als 2-Wege Ventil eingesetzt werden kann. Neben der direkten Ansteuerung von Verbrauchern wird es häufig auch als Vorsteuerventil für Cartridgeventile verwendet.



TYP: WEV 06 PW (Teilenummer einfügen) 024G 24V Gleichstrom
110W 110V/50Hz (60Hz)
220W 220V/50Hz (60Hz)

Teilenummer 500038

Diese dichtschießenden Plattenbauventile entsprechen in Art und Ausführung der Type WEV 06 PL sind jedoch mit Hartsitzen versehen und können für Klarwasser, Emulsion und Öl bis zu einem Druck von 250bar eingesetzt werden.

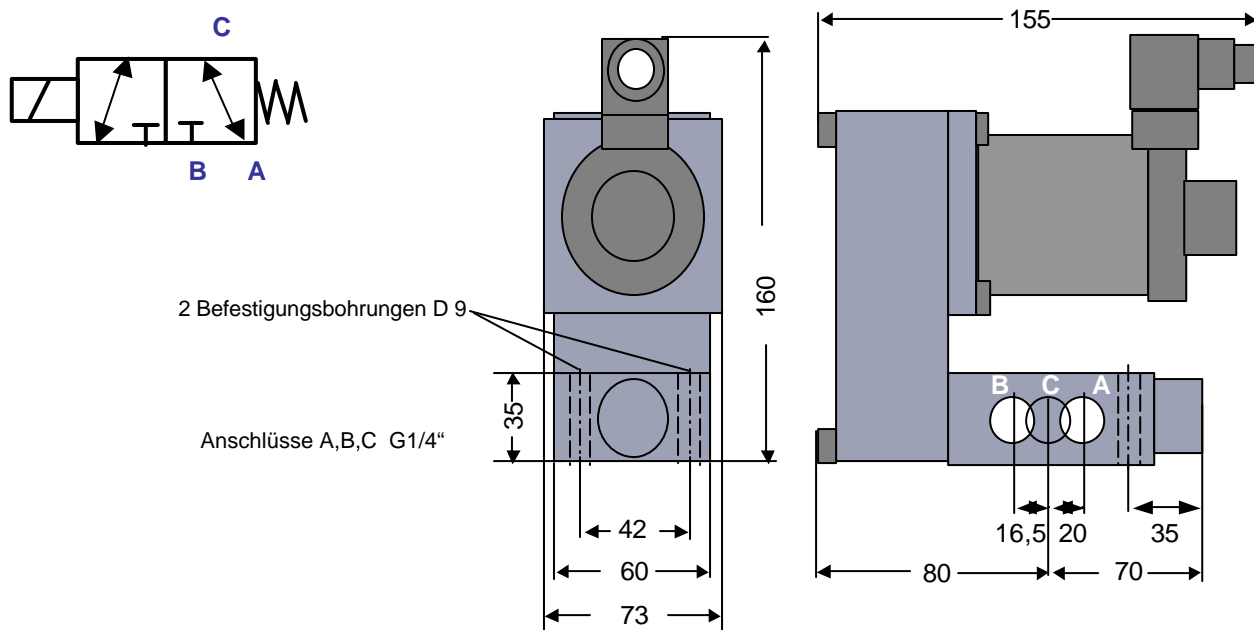


3/2, 2/2 Wegeventile DN6 PN250 mit Anschlußgewinde für Luft, Wasser, Öl

TYP: WEV 06 RL (Teilenummer einfügen) 024G 24V Gleichstrom
110W 110V/50Hz (60Hz)
220W 220V/50Hz (60Hz)

Teilenummer 500004

Diese dichtschießenden Rohrleitungseinbauventile der Nennweite 6 können für Druckluft bis 250bar eingesetzt werden. Alle Anschlüsse können mit dem max Betriebsdruck beaufschlagt werden, so dass das Ventil als klassisches 3-Wegeventil (Tank, Pumpe und Verbraucher), als Wechselventil oder als 2-Wege Ventil eingesetzt werden kann.



TYP: WEV 06 RW (Teilenummer einfügen) 024G 24V Gleichstrom
110W 110V/50Hz (60Hz)
220W 220V/50Hz (60Hz)

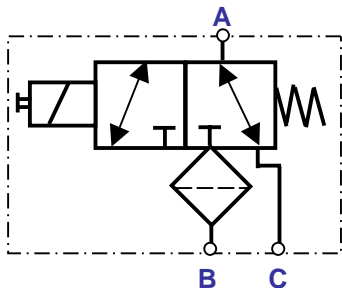
Teilenummer 500004-38

Diese dichtschießenden Rohrleitungseinbauventile entsprechen in Art und Ausführung der Type WEV 06 RL sind jedoch mit Hartsitzen versehen und können für Klarwasser, Emulsion und Öl bis zu einem Druck von 250bar eingesetzt werden.

3/2, 2/2 Wegeventile DN6 PN250 mit Filter für Luft

TYP: WEV 06 FL (Teilenummer) 024G 24V Gleichstrom
110W 110V/50Hz (60Hz)
220W 220V/50Hz (60Hz)

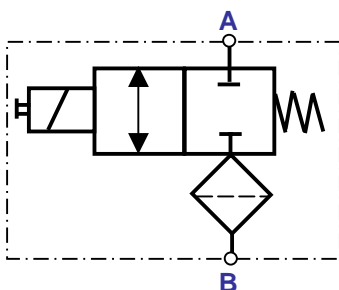
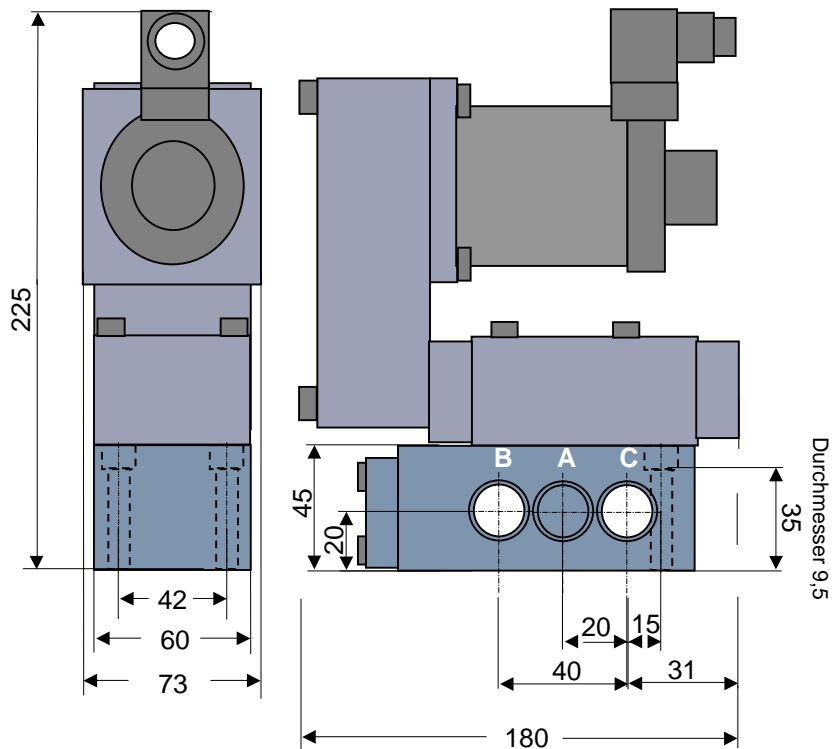
Diese dichtschließenden Rohrleitungseinbauventile der Nennweite 6 können für Druckluft bis 250bar eingesetzt werden. Ein integrierter, einfach zu reinigender 80mic Metallkantenfilter im Anschluss B schützt das Wegeventil vor Verschmutzung. Alle Anschlüsse können mit dem max Betriebsdruck beaufschlagt werden, so dass das Ventil als klassisches 3-Wegeventil (Tank, Pumpe und Verbraucher), als Wechselventil oder als 2-Wege Ventil eingesetzt werden kann.



Anschlüsse A, B, C - G1/4"
Teilenummer 451443

Verschleißteile für Filter:

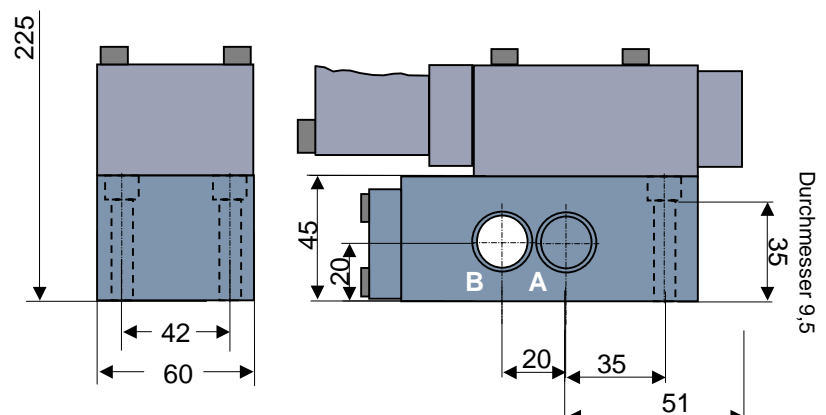
1Stk Metallkantenfilter Tnr. 157346
 1Stk O – Ring Tnr. 080098
 Verschleißteile für Wegeventil
 siehe Seite 1

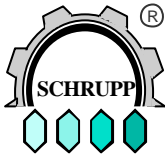


Anschlüsse A, B - G1/2"
Teilenummer 503690

Anschlüsse A, B - M22x1,5
Teilenummer 503382

Verschleißteile s.o.

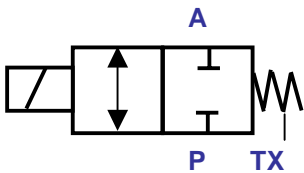




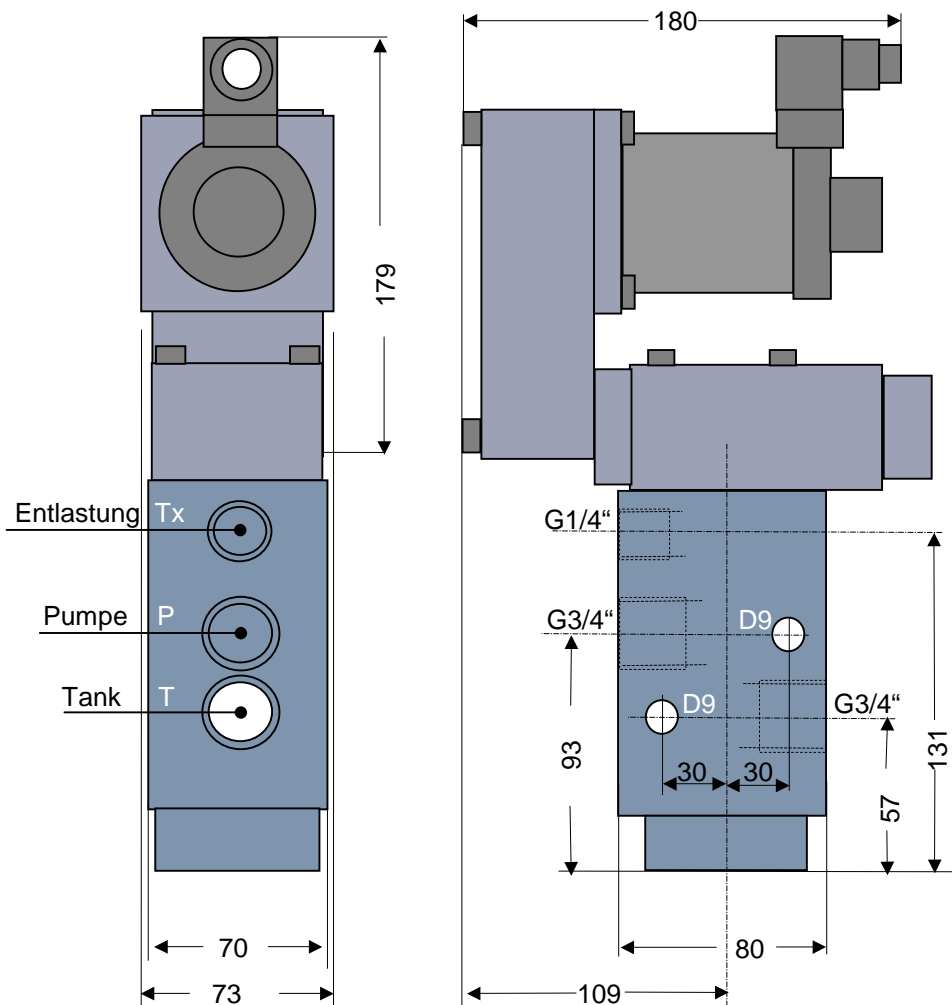
2/2 Wegeventil DN16 PN250 mit Anschlussgewinde für Luft

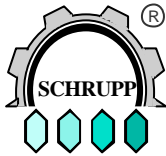
TYP: WEV 16 RL 450737 024G 24V Gleichstrom
110W 110V/50Hz (60Hz)
220W 220V/50Hz (60Hz)

Dieses dichtschießende Rohrleitungseinbauventil der Nennweite 16 kann für Druckluft bis 250bar eingesetzt werden, Sonderausführungen für Wasser oder Öl sind möglich. Alle Anschlüsse können mit dem max Betriebsdruck beaufschlagt werden. Das Ventil ist mit einer Vorsteuerung NG6 Typ 500000 versehen, welche ein weichdichtendes Cartridgeventil der Nennweite 16 Typ EO-16-00-6D/S vorsteuert. (s.h. Cartridgeprogramm)



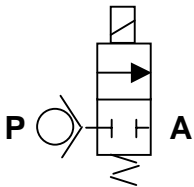
Verschleißteile
Vorsteuerventil Typ 500000
Cartridgeventil NG 16
Teilenummer 165991





2/2 Wegeventile DN16 PN250 mit Rückschlagventil für Luft

ANWENDUNG	Das Ventil stellt eine Kombination von 2/2 Wegeventil und Rückschlagventil dar. Es wird in erster Linie als Schleusventil zwischen Hoch- und Niederdruckbehälter eingesetzt. Durch den Einbau des Rückschlagventils wird bei Druckverlust auf der Hochdruckseite ein Zurückströmen vermieden. Das Ventil eignet sich auch als Motoranlaßventil.	
VERW. WERKSTOFFE	Nichtrostender Stahl, Messing, Delrin, Viton	
TECHNISCHE DATEN	Betriebsdruck	0-250bar
	Nennweite	DN 16
	Betriebstemperatur	-20 bis +80°C
	Umgebungstemperatur	max 45°C
	Medium	Gase
	Durchflußmenge	s.h. Diagramm
	Spannung	12-220V Gs/ Ws
	Max. Leistungsaufnahme	43W
	Rel. Einschaltdauer	100%
	Schutzart	IP 65
	Zul. Spannungstoleranz	+5bis -10% VDE580



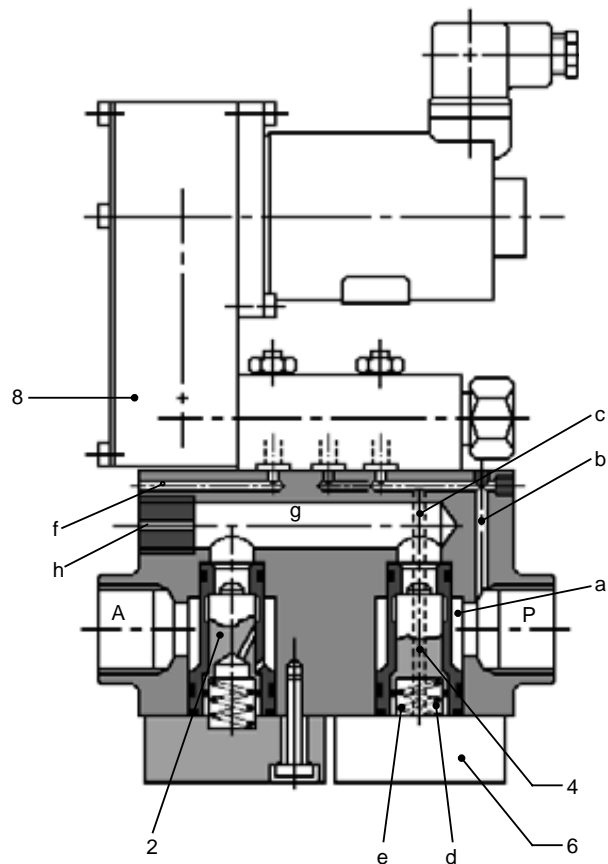
FUNKTIONSBESCHREIBUNG

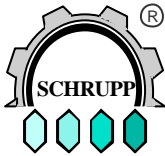
Ist der Magnet des 3/2 Wege-Pilotventils 8 nicht erregt, so gelangt der am Anschluß P anstehende Druck über die Bohrung b und c zur Kolbenfläche d. Der Kolben des 2/2 Wege-Einbauventils 4 ist druckausgeglichen und wird durch die Feder e geschlossen. Durch die Betätigung des Pilotventils wird die Verbindung von Kanal b nach Kanal c verschlossen und gleichzeitig c mit f verbunden. Dadurch wird die Kolbenfläche e entlastet und das 2/2 Cartridgeventil öffnet. Die Druckluft gelangt nun von P über Kanal g und das Rückschlagventil 2 zum Ausgang A. Dabei entweicht über die Düse h eine geringe Luftmenge ins Freie. Während des Schließvorganges des Cartridgeventils baut sich der in der Bohrung g herrschende Druck über die Düse ab und das Rückschlagventil 2 schließt sich. Durch diese Maßnahme ist sichergestellt, daß sich der am Anschluß A herrschende Druck auch dann wieder abbauen kann, wenn am Anschluß P kein Druck vorhanden ist.

Zu dieser Ventiltypen sind entsprechende Adapter, wie Flansche und Verschraubungen erhältlich

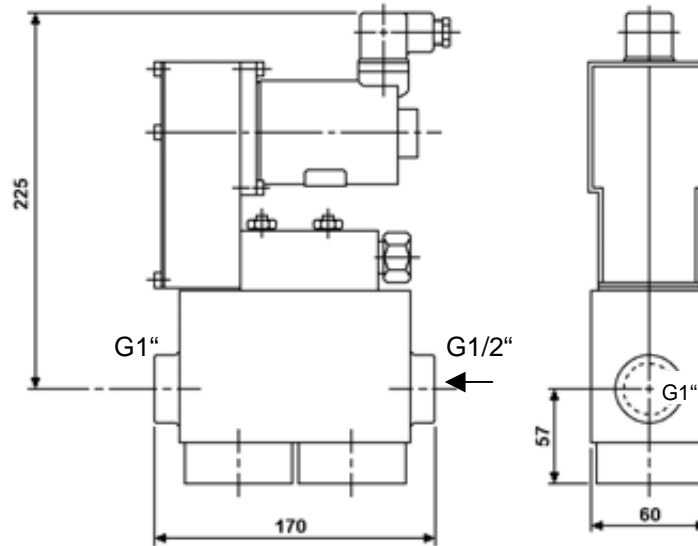
VERSCHLEIßTEILSATZ WEV 16 VTS

Teil	Stückzahl	Benennung
2	1	Rückschlagventil DN16 Tnr 165997
4	1	Cartridgeventil DN 16 Tnr 166074
6	1	Rd-Ring Tnr 080050
8	1	Vorsteuerventil DN 6 Tnr 500000

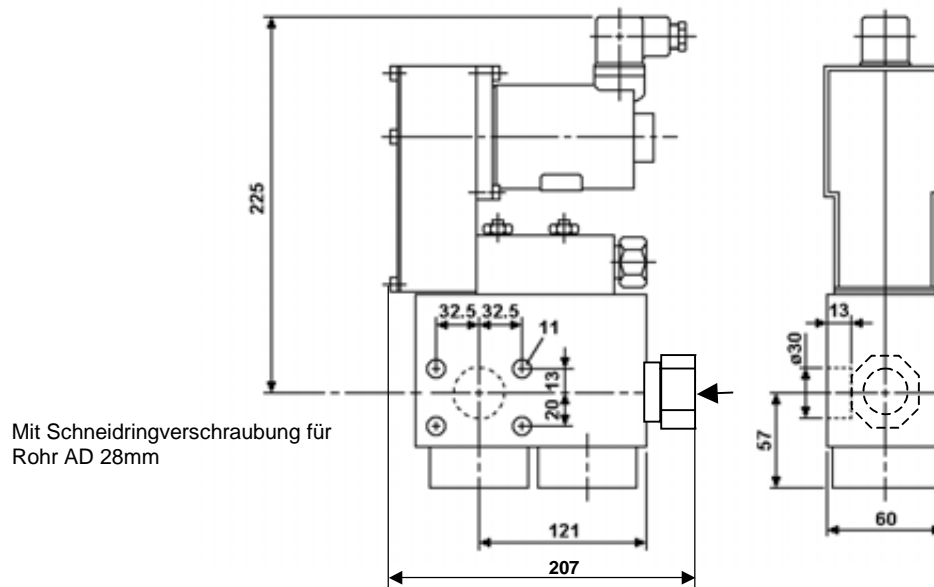




Teilenummer: 452617



Teilenummer: 168870



Bestellschlüssel

WEV 16 R **024V**

Spannung

012V, 024V, 110V/50Hz(60Hz), 220V/50Hz(60Hz)
Andere Spannungen auf Anfrage

Teilenummer einfügen

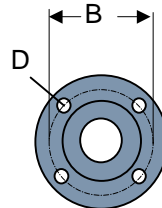


Umbausätze und Zubehör (nicht für Neukonstruktionen verwenden)

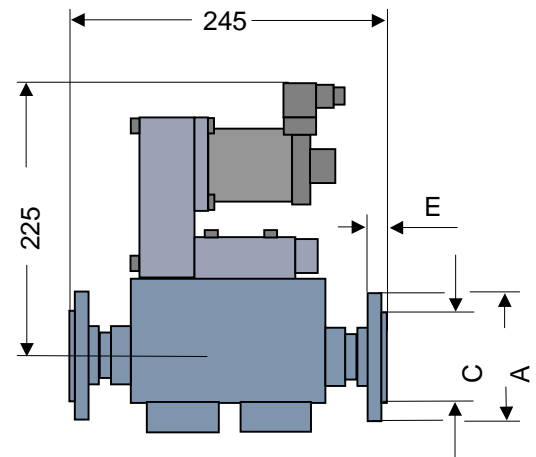
Flanschbare Ventile

Teile- Nummer	Flansch	A	B	C	D	E	Flansch nach
452631	DN 20	105	75	58	14	18	DIN 2567
452632	DN 25	115	85	68	14	18	PN 40
452633	DN 40	150	110	88	18	18	
452634	DN 20	130	90	68	18	22	DIN 2569
452635	DN 25	140	100	78	18	24	PN 100
452636	DN 40	170	125	98	23	26	

Teilenummer für Kompletventil

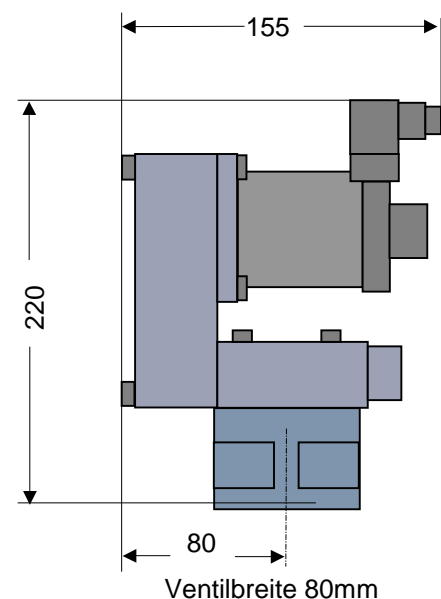


Das Ventile Teilenummer 168870 kann als Sonderausführung mit Flanschen geliefert werden.



Umbausatz Vorsteuerung

In einigen Bereichen sind Schrupp Ventile der Baureihen AP 1820, AP 6225 und AP 6733 im Einsatz. Obwohl diese Ventile schon mehrere Jahrzehnte alt sind, liefern wir auch hierzu noch die passenden Ersatzteile. Für die Vorsteuerung ist dies aus technischen Gründen leider nicht mehr möglich, so dass auf einen Umbausatz zurückgegriffen werden muss. In vielen Fällen, insbesondere da, wo die Hauptstufe der Ventile noch in gutem Zustand ist bietet dieser Umbau erhebliche Preisvorteile gegenüber dem Komplettaustausch eines Ventils. Die Funktion des Ventils wird durch den Umbau nicht beeinträchtigt.



Teilenummer 502136