



Герметичный клапан

**Устойчивый к обычным охлаждающим
вальцы средам**

**Распылительное сопло может быть
интегрировано**

**Для прямого монтажа в или на
распылительные балки**

Компактность

Короткое время срабатывания

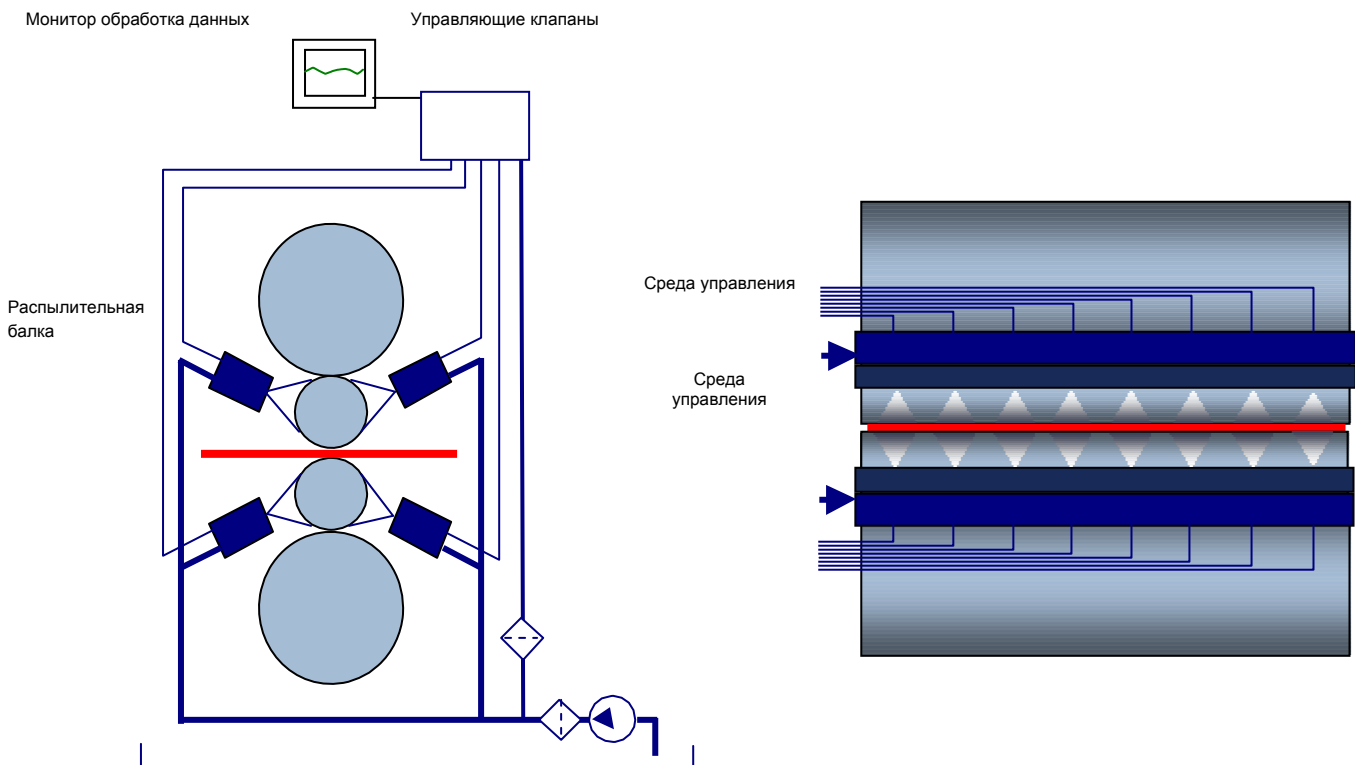
Длительный ресурс



ПРИМЕНЕНИЕ / APPLICATION

Современные вальцевые процессы для изготовления тонколистового металла из алюминия или стали требуют быстроработывающего частичного охлаждения. Вальцев расположенных плотно друг к другу вальцовочных зон.

Распылительные клапаны Schrupp позволяют быть установленными прямо на или в распылительную балку. Распылительное сопло интегрировано в клапан. Простая и прочная конструкция позволяет создать компактную и быстро реагирующее охлаждение вальцев.



К нашей программе поставки относятся:

- Распылительные клапаны
- Распылительные балки
- Управляющие клапаны и стенды
- Соединительная техника

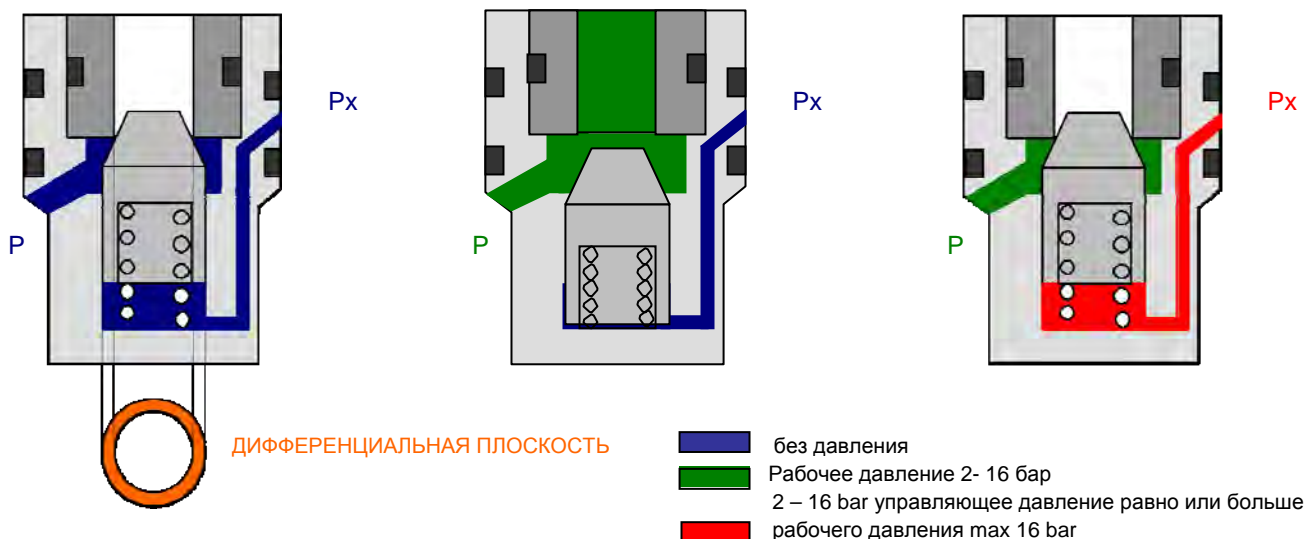


Функции

Функционально он соответствует обычному 2/2 ходовому клапану. Если поршень разгружен посредством управляющих отверстий (соединение P_x), эксплуатационное давление P, возникающее в дифференциальной плоскости, открывает поршень сжатием пружины.

Если давление в управляющем отверстии равно или больше эксплуатационного давления, клапан закрывается.

Необходимые управляющие клапаны могут быть установлены вне каркаса вальцев и посредством труб или шлангов соединены с распылительными клапанами. Клапаны могут управляться своей и инородной средой. Но предпосылкой всегда является, равно или больше управляющее давление в клапане возникающему в данный момент эксплуатационному давлению.



**ТЕХНИЧЕСКИЕ ДАННЫЕ**

НОМИНАЛЬНОЕ ДАВЛЕНИЕ		16 бар
Эксплуатационное давление		2-16 бар
Давление отверстия		2 бар
Эксплуатационная		80 °C макс
Среда	Вода, эмульсия, вальцовое	
Условный проход		6, 8, 12, 16 мм

Материалы

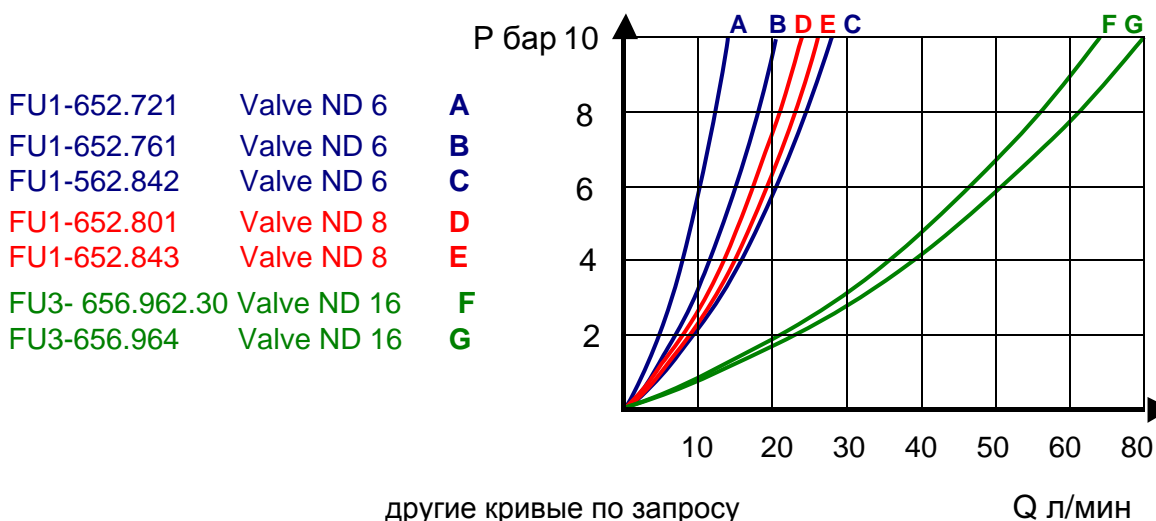
Корпус, поршень, крышка: высокопрочная сталь

Седло: PEEK

Уплотнения: витон или пербуна специальные исполнения с другими условными проходами или размерами по запросу.

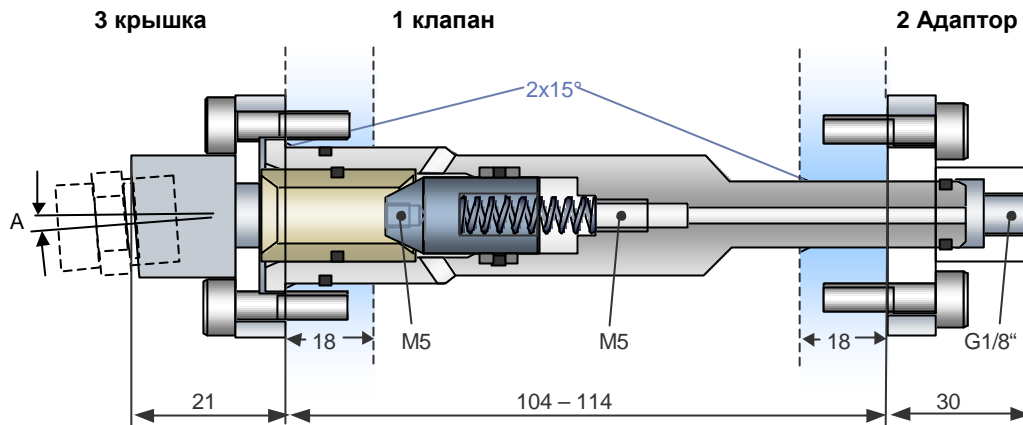
Ресурс / Life expectancy

Вероятный ресурс клапанов зависит от эксплуатационной среды и их состояния. Во время опытов на испытательном стенде и на практике вероятный ресурс в высококачественной среде может составлять 6 миллионов включений. Удобная для технического обслуживания конструкция клапанов позволяет заменять изношенные детали, уплотнения и седла и удлинять ресурс клапанов.

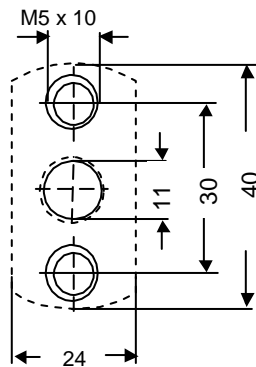
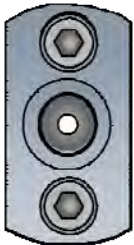
Характеристические кривые для клапанов с соплом



Распыляющий клапан



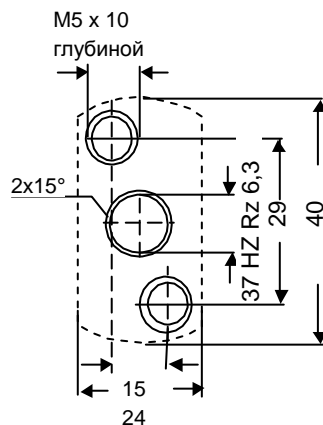
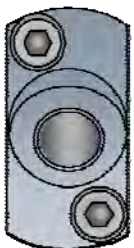
Адаптор



Обозначение заказа

Поз.	Обозначение	Соединительная резьба	Угол A	№ детали
1	Клапан DN8, PN16			850202
2	Адаптор	G 1/8"	0	654630
3	Крышка	RP 1/4	0	654631
3.1	Крышка	RP 1/4	5°	654632
3.2	Крышка	RP 1/4	10°	850201
3.3	Крышка	RP 1/4	15°	645633
Инструмент для демонтажа				654039

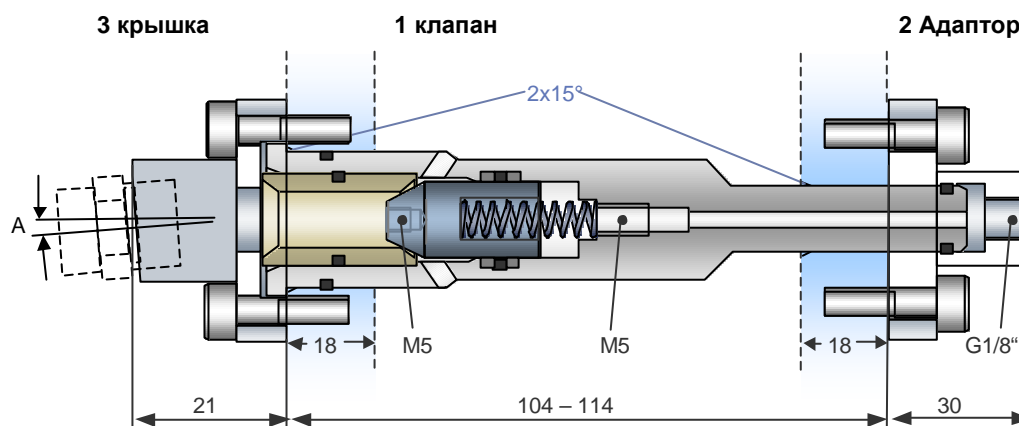
Крышка



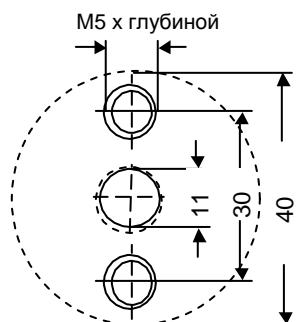
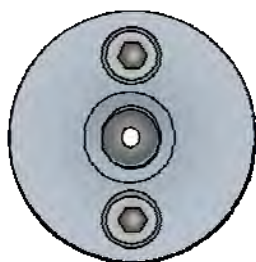
Комплектный распылительный клапан состоит из: 1 клапана, 1 крышки, 1 адаптера. Болты и уплотнения включены. Сошло не входит в объём поставки. Никелированная крышка, адаптер и другие исполнения по запросу.



Распыляющий клапан



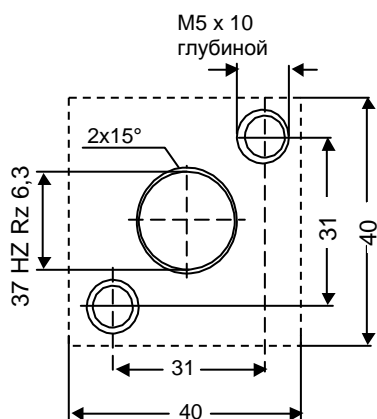
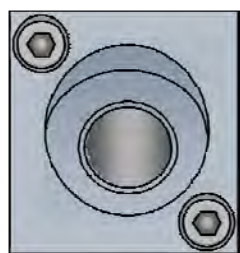
Адаптор



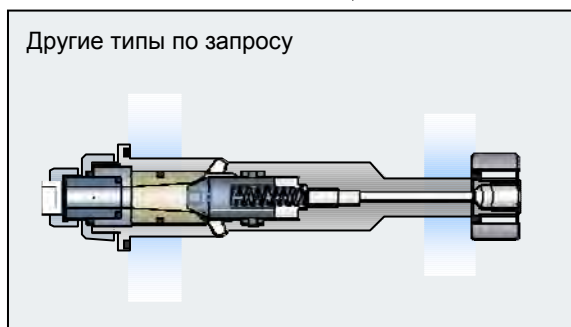
Обозначение заказа

Поз.	Обозначение	Соединительная резьба	Угол	№ детали
1	Клапан DN8, PN16		A	655043
2	Адаптор	G 1/8"	0	655047
3	Крышка	RP 1/4	0	654653
3.1	Крышка	RP 1/4	5°	655046
3.2	Крышка	RP 1/4	10°	655045
3.3	Крышка	RP 1/4	15°	655044
3.4	Крышка	G 3/4"	0	850198
Инструменты для демонтажа				54039

Крышка



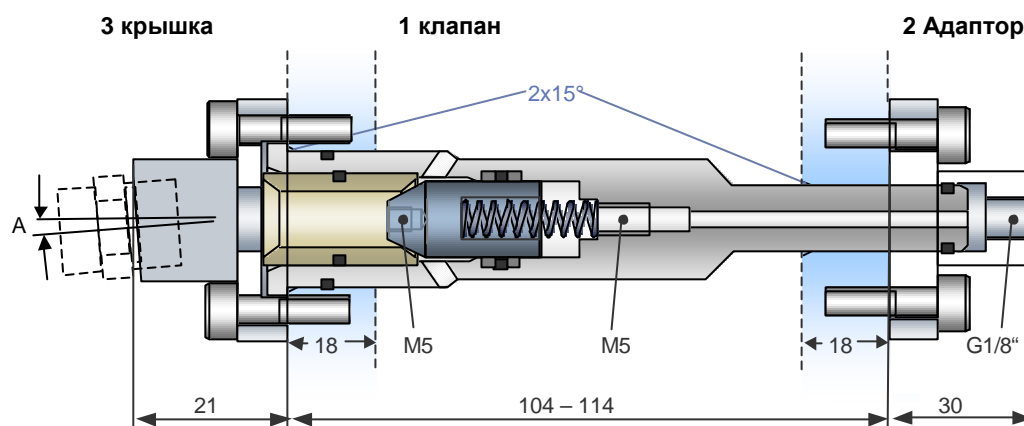
Другие типы по запросу



Комплектный распылительный клапан состоит из: 1 клапана, 1 крышки, 1 адаптера. Болты и уплотнения включены. Сопло не входит в объем поставки. Никелированная крышка, адаптер и другие исполнения по запросу.



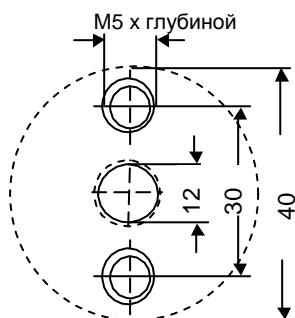
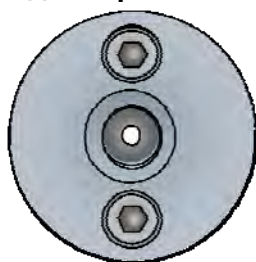
Распыляющий клапан



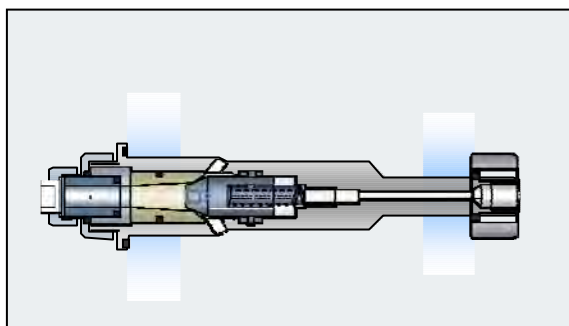
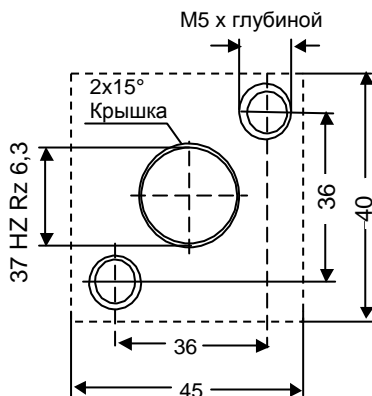
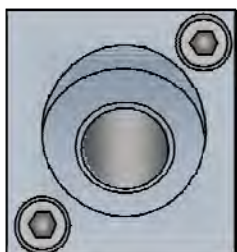
Обозначение заказа

Поз.	Обозначение	Соединительная резьба	Угол А	№ детали
1	Клапан DN16, PN16			850339
2	Адаптор	G 1/8"	0	850350
3	Крышка	RP 1/4	0	
3.1	Крышка	RP 1/4	5°	
3.2	Крышка	RP 1/4	10°	
3.3	Крышка	RP 1/4	15°	
3.4	Крышка	RP 1/2	10°	850850
3.5	Крышка	G 3/4"	0	850340
Инструменты для демонтажа				654039

Адаптор



Крышка



Комплектный распылительный клапан состоит из: 1 клапана, 1 крышки, 1 адаптера. Болты и уплотнения включены. Сопло не входит в объём поставки. Никелированная крышка, адаптер и другие исполнения по запросу.

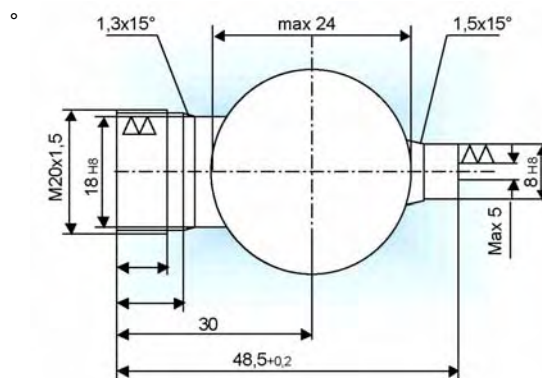
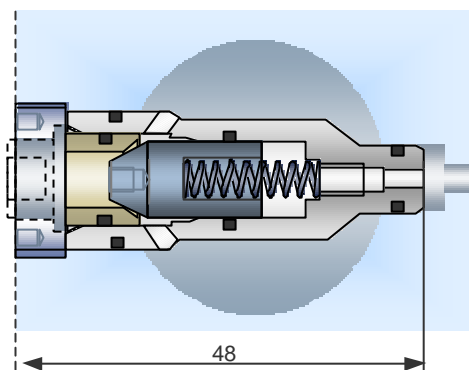


**РАСПЫЛЯЮЩИЕ
КЛАПАНЫ**

Распыляющий клапан DN 6 PN16

Комплектный распылительный клапан состоит из: 1 клапана, 1 крышки, 1 адаптера. Болты и уплотнения включены. Сопло типа FU1 не входит в объем поставки. Никелированная крышка, адаптер и другие исполнения по запросу.

№ заказа для клапана с крышкой : **501225**

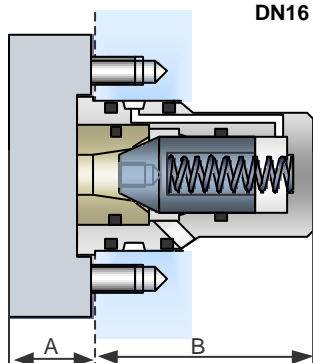


Распылительный клапан DN8,12,16 PN16

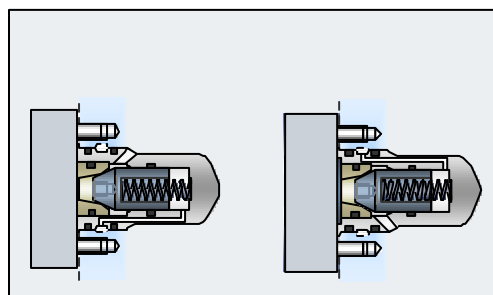
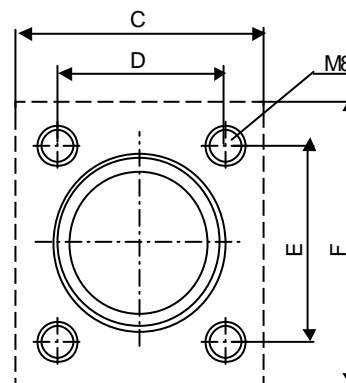
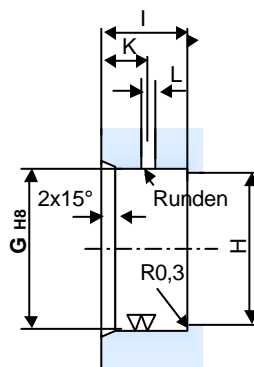
Комплектный распылительный клапан состоит из: 1 клапана, 1 крышки, 1 адаптера. Болты и уплотнения включены. Сопло типа FU1 не входит в объем поставки. Никелированная крышка, адаптер и другие исполнения по запросу.

№ заказа для клапана с крышкой :

- DN8 501400
- DN12 501555
- DN16 459761



Монтажные размеры



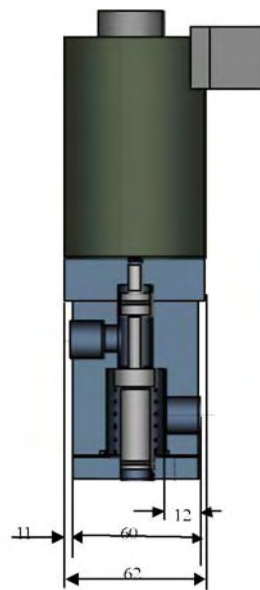
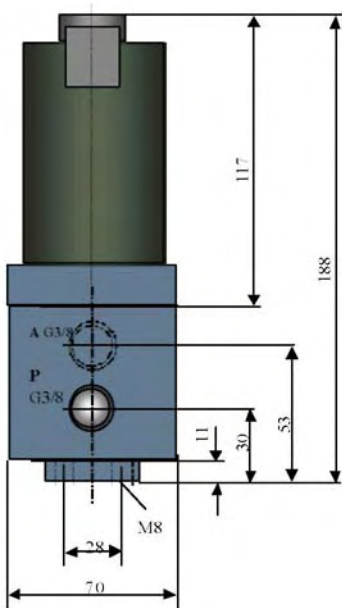
детали	тип	A	B	C	D	E	F	G	H	I	K	L
501400	DN8 PN16	20	47	49	36	36	49	37	32,5	18	11	6
501555	DN12 PN16	18	46	49	32	46	65	40	35,5	17,5	11	6
459761	DN16 PN16	18	60	49	34	50	65	45	42,5	19	11	6



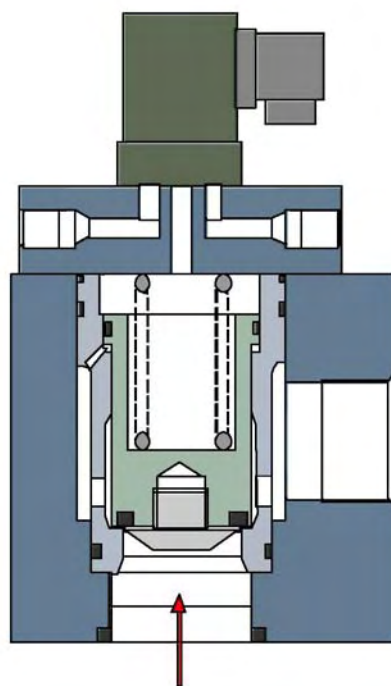
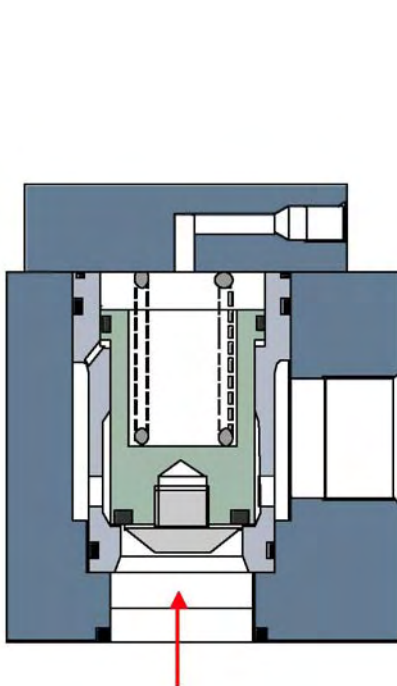
СПЕЦИАЛЬНЫЕ КЛАПАНЫ

Распылительный клапан с установкой на пластину

Такие клапаны используются там, где имеются высокие требования к герметичности давлению. Невосприимчивые к загрязнениям мягкие уплотнения с металлической поддержкой особенно хороши для жидких сред и воды. Поставляется клапан с условными проходами 10, 16, 25, 32, 40 для давлений 5-25 бар. Возможны специальные исполнения до 350 бар.



Технические данные	
Напряжение	48 В DC
Номинальное давление	16 бар
Условный проход	12 мм
Потребление энергии	43 Вт
Проход	50 л/мин
Модель	
Без тока закрыта	



Технические данные:	
PN	5 - 25 бар
DN	10 - 40 мм
Прочая информация по запросу	
Additional information on request	